

MetLife Discount Card

Exclusive discounts on optical,
dental and preventative treatments.

Medical expenses for
treatment are on the rise,
increasing approximately

13%

each year in the Gulf.¹

Now is the time to for the people of the
Gulf to focus on preventative care and to
ensure your health is in good standing in
order to avoid ailments that require
treatment at high costs.

MetLife considers all aspects of your wellness journey from prevention to
treatment, to ensure longevity, health and wellbeing. From optical to dental to
pharmacy discounts and more, we're here to support your health and lifestyle.

SAVE TODAY

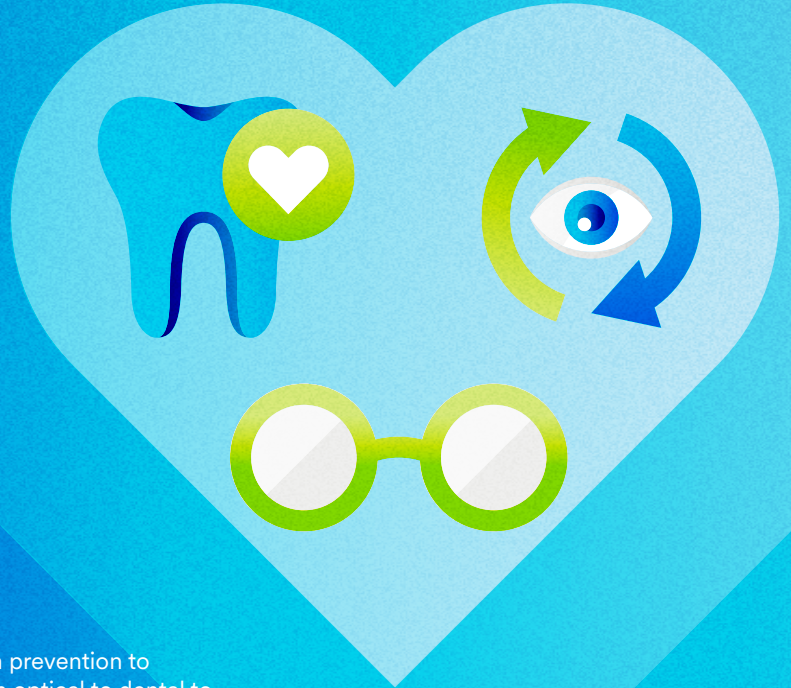
Medical insurance often doesn't provide dental or optical.²
With rising treatment costs this can mean that you might put off or avoid treatment.

MetLife Discount Card gives you affordable access to treatments with up to **50%** off all dental and
orthodontic services and up to **30%** off optical care, including sunglasses, frames and contact lenses.

PROTECT YOUR TOMORROW

Preventative health measures help to detect any possible illnesses early, meaning you can receive the right
treatment at the right time.

MetLife Discount Card enables you to take care of your health with **25%** off at clinics for health screenings
and physio care.



Once you sign up for our exclusive MetLife Discount card, you get:



The option to extend these benefits to
your family members



Access to an ever-expanding network of
preventative and treatment providers



Discounts you can use today



Unlimited usage of any benefits offered

The MetLife Medical Discount Card is available with select MetLife
investment and protection solutions. Speak to your MetLife Representative,
Bank Relationship Manager or Financial Advisor to find out more.



¹ <https://www.thenational.ae/uae/health/gulf-healthcare-costs-expected-to-soar-report-shows-1.970574>
² <https://gulfnews.com/uae/health/should-dental-care-be-part-of-basic-health-insurance-1.69488099>

For more information Call MetLife on 800 6385433 or
click the link - <https://www.metlife.ae/who-we-are/contact-us/>

خصومات حصرية على العلاجات
البصرية، والوقائية والأسنان.

بطاقة الخصم
من متلايف

التكاليف الطبية للعلاجات
تشهد ارتفاعاً بنسبة

١٣%

كل عام في دول الخليج العربي^١.

أن الأوان لسكان دول الخليج العربي
أن يرگزوا على العناية الوقائية
للحرص على صحتكم ولتجنب
الأمراض التي تستلزم علاجاً عالي الكلفة.

تنظر شركة متلايف إلى سلامتكم من جميع جهاتها، بدءاً من الوقاية وصولاً إلى
العلاج، وذلك حرصاً على العيش حياتكم كاملة بصحة وسلامة. إننا هنا لندعمك
مع الخصومات على خدمات الأسنان والبصر والمزيد.

ابدأ بالتوفير اليوم

التأمين الطبي غالباً ما لا يغطي خدمات الأسنان أو العيون^٢
ومع زيادة كلفة العلاجات قد تضطر إلى تأجيل هذه العلاجات أو تفاديها كلياً.

بطاقة الخصم من متلايف تمنحك إمكانية الحصول على هذه العلاجات مع خصم حتى ٥٠% على خدمات العناية
بالأسنان وتقويمها وخصم حتى ٣٠% على الخدمات البصرية بما فيها النظارات والعدسات اللاصقة.

حماية للغد

التدابير الصحية الوقائية تساعد على الكشف المبكر لأي مرض محتمل، ما يعني أنك ستحصل على العلاج
الصحيح في الوقت المناسب.

بطاقة الخصم من متلايف تمكنك من العناية بصحتك مع خصم ٢٥% على الفحوصات الطبية والعلاج
الفيزيائي في العيادات.

ما إن تسجل لبطاقة الخصم الطبي الحصري من متلايف، حتى تحصل على:

الاستفادة من شبكة واسعة ومتنامية باستمرار
من مزودي الخدمات الوقائية والعلاجات



إمكانية استفادة أفراد أسرته
من هذه المنافع



استخدام غير محدود لأي من المنافع المعروضة



خصومات تبدأ بالاستفادة منها اليوم



متلايف
MetLife

بطاقة الخصم من متلايف متوفرة مع مجموعة مختارة من حلول متلايف
للاستثمار والحماية. تحدّث إلى ممثل متلايف الخاص بك، أو مدير علاقاتك
المصرفية أو مستشارك المالي للتعرف على المزيد.

لمزيد من المعلومات، اتصل بـ متلايف على ٨٠٠ ٦٣٨٥٤٣٣ أو قم بزيارة
[/https://www.metlife.ae/who-we-are/contact-us](https://www.metlife.ae/who-we-are/contact-us)

1 <https://www.thenational.ae/uae/health/gulf-healthcare-costs-expected-to-soar-report-shows-1.970574>
2 <https://gulfnews.com/uae/health/should-dental-care-be-part-of-basic-health-insurance-1.69488099>